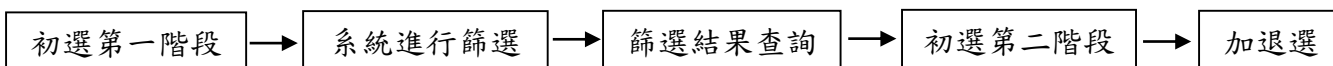


112 學年度第 1 學期網路選課流程及注意事項

壹、選課流程簡式圖：元培首頁(<https://www.ypu.edu.tw/>)→校務系統→校務系統(學生專用)注意
事項

※完成選課後請再次確認選課資料及修習學分數，若學分低於下限如：日四技 1~3 年級學分下限為 16 學分、日四技 4 年級學分下限為 9 學分。請於規定期限內辦理補選課，否則將依本校學則規定，勒令休學。

※通訊地址、e-mail、聯絡電話如有異動，請務必至教務處註冊組更新以確保可以收

貳、各階段選課日期：

| 類 別 | 時 程 | 規 則 簡 要 說 明 |
|-----------------------------------|--|---|
| ★初選第一階段 | 5 月 25 日(9:00 起)~ 5 月 31 日(23:59 止) | ★此階段非先選先贏，請同學不用在第一天搶課 |
| 系統進行篩選 | 6 月 1 日~6 月 8 日 | ★系統進行亂數篩選 |
| 篩選結果查詢 | 6 月 9 日後 | ★請務必上網查詢篩選結果 |
| ★初選第二階段 | 6 月 9 日(9:00 起)~ 6 月 15 日(23:59 止) | ★確定開班之課程，系統將依選課上下限人數限制加退選，請同學慎選之 |
| ◎線上審核加選申請 ❖ 跨部、跨學制 ❖ 額滿加選 | 【注意!!共二個時程可申請】 ①6 月 9 日(9:00 起)~ 6 月 15 日(23:59 止) ②9 月 4 日(9:00 起)~ 9 月 15 日(23:59 止) | ★若同時段相同名稱之課程(指共同科目)仍有餘額時，不得申請人數額滿加簽 ★因各審核關卡進度不一，若近截止日期仍未審核者，建議同學洽審核關卡以加速審核作業。(若為授課教師未審核者，則可利用上課時間洽詢任課教師) |
| ★加退選 | 9 月 4 日(9:00 起)~ 9 月 15 日(23:59 止) | ★初選階段保留未達下限人數之課程，於 9 月 11 日 15 時至 17 時 進行關課作業，系統暫時關閉 ★達下限人數課程不得退選 |
| ◎校際選課申請(線上) ❖ 本校至他校 ❖ 他校至本校 | 9 月 11 日 15:00~17:00 選課系統暫時關閉 | ★以線上申請方式 ★申請至他校選課者，請務必自行留意他校選課截止日期 |
| 印製個人課表 | 9 月 16 日前 | ★同學於線上確認選課資料無誤後，請自行列印個人課表或以電子檔存檔備份並確實依課表上課 |

(注意：教務處僅受理規定期限內選課，凡逾期申請者，依網路選課為主。)

參、選課流程說明及注意事項：



初選第一階段 (5 月 25 日 9:00 起~5 月 31 日 23:59 止) (一年級課程暫不開放選課)

(一) 本階段選上與否非以上網順序決定 (非先選先贏)，而是於本階段選課結束後採亂數篩選決定，請同學不用在第一天搶課；並請於篩選結束後上網查詢，未選上之課程請於初選第二階段另選未額滿之科目。

(二) 篩選定義：凡科目選課人數超過預定人數將進行篩選。所有必修、選修課程以原開課系級之同學具優先選課權，再以高年級優先選入，於本階段選課結束後以亂數篩選決定之。

(三) 必修課程(共同必修-課程開課科目除外)已由系統自動選入，其餘課程(含共同必修-課程開課科目、選修課程)皆需由學生自行加選。共同必修-課程開課科目參照(七)、(八)項說明。

(四) 選課人數達下限人數始開班；確定開班之課程，**初選第二階段與加退選期間**，一旦課程人數達下限人數，系統將限制退選，請同學慎選之。

(五) **微學程申請**：歡迎有興趣選修跨領域課程之同學踴躍選修，修畢課程將頒發「微學程證書」。網路申請路徑：校務系統→申請→**教務申請作業**→**學程申請作業**。微學程課程簡介：請參閱教務處->微學程專區。微學程課程搜尋區：可查詢全校課程及微學程開課。



(六) 「**共同必修-課程開課**」之科目(以下課程需自行上網加選)：

| 課程開課 | 通識 | | | 資訊課程 | 體育 |
|------|-----------------------------|----|--------------|------|------|
| | (專業)倫理 | 多元 | 文史/社會/自然/生命類 | | |
| 四技 | 1~3 年級；「倫理」、「多元」限二年級(含)以上修習 | | | 1 年級 | 1 年級 |
| 二技 | 1~2 年級 | | | | |

(七) 「**共同必修-課程開課**」選課操作說明：

◎ 通識課程：按「線上加選」後，選擇「通識」選項類別進入。(註：請選擇 1.文化歷史與藝術類、2.社會與公民素養類、3.自然環境與科技類、4.元培書苑類、5.生命健康素養類(此類課程請於開學當天至 TronClass (創客)行動學習平台進行選課)、6.專業倫理課程【限四技二年級(含)以上修習】)。

◎ 資訊、體育：按「線上加選」後，選擇「**共同必修**」選項進入。

(此項為多選一課程，即同一時段有多門相同課程、不同授課教師，請同學自行選擇。)

(八) **通識選課**：

大學部學生於畢業前應修完所規定**通識課程**如下表說明：

| 通識課程 | | | | | |
|-----------------|-------------|------------------|---|------------------|---|
| 二技 | | 四技 | | | |
| 文化歷史與藝術類 | 跨選二類合計 4 學分 | 107~108 學年度入學生適用 | | 109~111 學年度入學生適用 | |
| 社會與公民素養類 | | 文化歷史與藝術類 | 2 | 文化歷史與藝術類 | 2 |
| 自然環境與科技類 | | 社會與公民素養類 | 2 | 社會與公民素養類 | 2 |
| 生命與健康素養類 | | 自然環境與科技類 | 2 | 自然環境與科技類 | 2 |
| 元培書苑 | | 生命健康素養類 | 2 | 生命健康素養類 | 2 |
| | | 元培書苑 | | 元培書苑 | 2 |
| 專業倫理 (系指定課程) | 2 學分 | 專業倫理 | 2 | 專業倫理 | 2 |
| | | 職場文書 | 2 | 職場文書 | 2 |
| | | 多元創新與創業 | 2 | 多元創新與創業 | 2 |
| 合計 6 學分 | | 合計 14 學分 | | 合計 16 學分 | |

【專業倫理各系指定科目】(四技生限二年級以上修習)

| 系(所)別 | 指定科目 |
|--|------|
| 醫放系、醫管系醫療產業管理組、醫管系健康管理組、高齡福祉學位學程、醫技系、視光系、護理系、醫工系、寵物保健系 | 醫事倫理 |
| 環衛系、食科系、餐管系、生技製藥系、觀光系 | 科技倫理 |
| 資管系、企管系、應外系、健管系健康保健組、健管系運動休閒組、茶陶文創學位學程 | 企業倫理 |
| 職能通識：專業倫理、職場文書、多元創新與創業 | |



系統進行篩選 (6月1日~6月8日)

(一) 篩選定義：凡科目選課人數超過預定人數將進行篩選。

(二) 此階段因亂數篩選後被剔除之科目，同學可於初選第二階段或加退選期間，自行上網改選。



上網查詢篩選結果 (6月9日後)

(一) 請務必上網查詢個人選課經篩選後之實修課程。

(二)未選上之科目，請於初選第二階段或加退選期間再行改選其他課程。



初選第二階段 (6月9日 9:00起~6月15日 23:59止) (一年級課程暫不開放選課)

因亂數篩選後被剔除之科目(包含必、選修科目)，可於此階段上網另選其他科目，惟額滿課程將不得加選、達下限人數課程不得退選。



線上審核加選申請

請同學參閱，本校課務組法規章程 <https://rules.ypu.edu.tw/km/1865>

確認符合相關辦法，申請資料者，再至校務系統提供申請，謝謝。

(6月9日 9:00起~6月15日 23:59止、9月4日 9:00起~9月15日 23:59止) 《注意，共有二個時程》

(一) 網路線上加選申請項目如下：

1. 跨部申請：日間部、進修部互跨。
2. 跨學制申請：二技、四技互跨。
3. 人數額滿加選申請：同時段相同科目名稱(指共同科目)仍有餘額時，不得申請人數額滿加選。
4. 同制別跨選：進修部二技日間班、假日班互跨申請。

(二) 請於選課系統點選「線上審核加選申請」，審核一旦通過系統會自動將課程帶入選課資料中。

(三) 因申請作業需經本系所主任及開課系所主任簽核，需耗費一些工作天，故請同學於申請之後務必留意審核進度，若審核不過者，需於加退選期限內改選其他課程。



加退選 (9月4日 9:00起~9月15日 23:59止)

(一) 課程之線上改選：若同學有申請線上審核加選不過者，務必於加退選期限內進行改選；達確定開班人數之課程不得退選。

(二) **於9月11日 15時至 17時**，系統進行保留未達下限人數課程關課作業，並依截止時間之人數是否達到開課人數，決定開課與否。

(三) 選課截止後，除公、病、喪假外，不得申請加退選課程。(公、病、喪假認定依本校學生請假規定辦理。)

(四) 於新學期甫轉學或復學學生，因系統未轉入任何課程，所有必選修課程皆需自行加選。

(五) 學生請於加退選截止日自行上網確認選課資料，有任何疑問請逕洽教務處課務組查詢。



校際選課申請 (9月4日 9:00起~9月15日 23:59止)

(一) 相關規範依校際選課辦法規定辦理。

(二) 以線上申請，路徑首頁→校務系統→校務系統(學生專用)→校際選課，請務必於期限內提出。

(三) 校際選課操作手冊：元培首頁->教務處->選課專區 <https://edu1.ypu.edu.tw/p/404-1011-54789.php>

(四) 本校至他校：選課日期需依他校規定日期內提出申請，。

(五) 他校至本校。

肆、其他：

- ★ 學生畢業前應修習之必修、選修學分數及科目，請至教務處網頁/畢業學分結構表查詢，依入學年度查詢『入學生開課科目表』。(<https://edu.ypu.edu.tw/p/412-1011-12.php?Lang=zh-tw>)
- ★ 其他選課相關辦法，請至教務處課務組-法規章程網頁查詢。 <https://rules.ypu.edu.tw/km/1865>
- ★ 網路選課操作方式，可至：元培首頁->教務處->選課專區->「網路選課操作說明」下載說明。
- ★ 抵免相關注意事項：
 1. 同學抵免學分之申請，應依註冊組規定期間辦理，且以一次為原則，逾期不予受理。申請條件、時間、應附證明文件、办理流程，請見教務處-註冊組-法規章程網頁查詢「學生抵免學分辦法」。
 2. 已完成抵免之課程，系統將會自行退選，同學無須上網辦理線上退選程序。
- ★ 請同學務必於初選與加退選期間參與班會，導師將對同學說明該學期應修習之科目。
- ★ 請同學務必於加退選期間上網確認所選課程是否符合所需，逾選課時間教務處不受理加退選。
- ★ 開學日起即正式上課，同學應儘早規劃課程並於確定加選後，即應到課。
- ★ 欲辦理休學或申請退學者，應於開學前完成相關程序，始可免繳費。開學後辦理者應先繳費後再依「教育部專科以上學校學雜費收取辦法」規定辦理退費。

教務處 敬啟



元培醫事科技大學112學年度第1學期教務處行事曆

1111102版

| 週次 | 月份 | 星期 | | | | | | 重要行事 | | |
|-----|-----|----|----|----|----|----|----|------|--|-------------------------------------|
| | | 日 | 一 | 二 | 三 | 四 | 五 | | 六 | |
| 暑6 | 八月 | | | 1 | 2 | 3 | 4 | 5 | 7/31-8/7-教學助理申請。 2日-第一梯次暑期重(補)修學期成績輸入截止。 | |
| 暑7 | | 6 | 7 | 8 | 9 | 10 | 11 | 12 | | |
| 暑8 | | 13 | 14 | 15 | 16 | 17 | 18 | 19 | | |
| 暑9 | | 20 | 21 | 22 | 23 | 24 | 25 | 26 | 21-24日-當週上課最後2節課為第二梯次暑期重(補)修期末考試。 8/21-9/15-學分抵免申請。 24-28日-延修生網路選課。 | |
| 暑10 | | 27 | 28 | 29 | 30 | 31 | | | 8/29-9/28-學生證照獎勵申請。 29日-教學創新暨輔導知能研習會。 8/30-9/3-新生選課(初選)、延修生註冊繳費。 31日-第二梯次暑期重(補)修學期成績輸入截止。 | |
| | 九月 | | | | | | 1 | 2 | 1日-證照獎勵審查委員會。 | |
| 1 | | 3 | 4 | 5 | 6 | 7 | 8 | 9 | 4日-開學(正式上課)。 4-11日-線上審核加選申請(含跨部跨學制選課、人數額滿、低修高年級課程)。 4-15日-輔系、雙主修申請、網路加退選、學分學程申請、校際選課(僅限校外生)。 9/4-10/4-公務人員學習認證申請。 | |
| 2 | | 10 | 11 | 12 | 13 | 14 | 15 | 16 | 16-17日-進修部假日班選課特殊狀況洽詢。 | |
| 3 | | 17 | 18 | 19 | 20 | 21 | 22 | 23 | 18-19日-日間部選課特殊狀況洽詢。 19日-教務會議。 22日-校課程委員會議。 23日-校慶補假(11/4為校慶慶祝大會)(原訂9/23需補班補課,因10/9調整放假)。 | |
| 4 | | 24 | 25 | 26 | 27 | 28 | 29 | 30 | 29日-中秋節全校放假1日。 | |
| 5 | 十月 | 1 | 2 | 3 | 4 | 5 | 6 | 7 | 3日-學生實習委員會。 6-13日-進修部加退選後補繳費(6-9日信用卡及超商繳費)。 | |
| 6 | | 8 | 9 | 10 | 11 | 12 | 13 | 14 | 9日-調整放假。 9-22日-期中教學評量。 10日-雙十節(國慶日)全校放假1日。 | |
| 7 | | 15 | 16 | 17 | 18 | 19 | 20 | 21 | 20日-排課協調會。 | |
| 8 | | 22 | 23 | 24 | 25 | 26 | 27 | 28 | 23-29日-期中考週。 10/23-11/5-補救教學申請。 | |
| 9 | | 29 | 30 | 31 | | | | | 10/30-11/13-轉系申請。 | |
| 10 | 十一月 | | 5 | 6 | 7 | 8 | 9 | 10 | 11 | 4日-59週年校慶慶祝大會暨園遊會。 5日-期中考成績輸入截止。 |
| 11 | | 12 | 13 | 14 | 15 | 16 | 17 | 18 | 8日-國際放射紀念日、59週年校慶。 9日-期中成績開放網路查詢。 | |
| 12 | | 19 | 20 | 21 | 22 | 23 | 24 | 25 | 13-20日-學生期中減修申請。 | |
| 13 | | 26 | 27 | 28 | 29 | 30 | | | | |
| 14 | 十二月 | | | | | | 1 | 2 | | |
| 14 | | 3 | 4 | 5 | 6 | 7 | 8 | 9 | 7-13日-下學期初選第一階段、學分學程申請。 | |
| 15 | | 10 | 11 | 12 | 13 | 14 | 15 | 16 | | |
| 16 | | 17 | 18 | 19 | 20 | 21 | 22 | 23 | 18-31日-期末教學評量。 22日-在校生休學申請截止。 22-28日-下學期初選第二階段。 | |
| 17 | | 24 | 25 | 26 | 27 | 28 | 29 | 30 | | |
| 18 | 一月 | | 31 | 1 | | | | | | |
| | | | | 2 | 3 | 4 | 5 | 6 | 1/1日-開國紀念日(元旦)全校放假1日。 2-7日-期末考週。 | |
| | | 7 | 8 | 9 | 10 | 11 | 12 | 13 | 8日-寒假開始。 | |
| | | 14 | 15 | 16 | 17 | 18 | 19 | 20 | 14日-學期成績輸入截止。 18日-學期成績開放網路查詢。 | |
| | | 21 | 22 | 23 | 24 | 25 | 26 | 27 | | |
| | | 28 | 29 | 30 | 31 | | | | | |