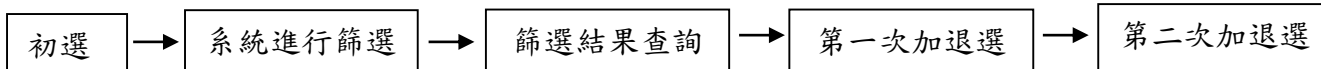


## 113 學年度第 1 學期網路選課流程及注意事項

壹、選課流程簡式圖：元培首頁(<https://www.ypu.edu.tw/>)→校務系統→校務系統(學生專用)注意  
事項

※完成選課後請再次確認選課資料及修習學分數，若學分低於下限如：日四技 1~3 年級學分下限為 16 學分、日四技 4 年級學分下限為 9 學分。請於規定期限內辦理補選課，否則將依本校學則規定，勒令休學。

※通訊地址、e-mail、聯絡電話如有異動，請務必至教務處註冊組更新以確保可以收到學校各項通知。

貳、各階段選課日期：

類 別	時 程	規 則 簡 要 說 明
★次學期初選	5 月 23 日(9:00 起)~ 5 月 29 日(23:59 止)	★系統亂數篩選，請同學不用在第一天搶課。
系統進行篩選	5 月 30 日~6 月 6 日	
篩選結果查詢	6 月 7 日後	★請務必上網查詢個人選課經篩選後之實修課程。
★第一次加退選	6 月 7 日(9:00 起)~ 6 月 13 日(23:59 止)	★確定開班之課程，系統將依選課上下限人數限制加退選，請同學慎選之。 (一上課程於「第二次加退選」開放選課)
◎線上審核加選申請 ❖ 跨部、跨學制 (日間部、進修部互跨、 二技、四技互跨) ❖ 額滿加選	【注意!!共二個時程可申請】 ①6 月 7 日(9:00 起)~ 6 月 13 日(23:59 止) ②9 月 9 日(9:00 起)~ 9 月 16 日(23:59 止)	★同時段相同名稱之課程(指共同科目)仍有餘額時，不得申請人數額滿加簽。 ★各審核關卡進度不一，若近截止日期仍未審核者，建議洽審核關卡以加速審核作業。(若為授課教師未審核者，可利用上課時間洽詢任課教師)
★第二次加退選	9 月 9 日(9:00 起)~ 9 月 20 日(23:59 止) <u>(9 月 13 日 15:00~17:00 選課系統暫時關閉)</u>	★初選階段保留未達下限人數之課程，於 <b>9 月 13 日 15 時至 17 時</b> 進行關課作業，系統暫時關閉。 ★加退選期間，一旦課程人數達下限人數，系統將 <b>限制退選</b> ，請同學慎選之。 ★轉學生或復學生第一次選課，因系統未轉入任何課程，所有必選修課程皆需自行加選。 ★選課截止後，除公、病、喪假外，不得申請加退選課程。(檢附請假核可證明至課務組辦理)
◎校際選課申請(線上) ❖ 本校至他校 ❖ 他校至本校		★本校至他校：申請校際選課者，請務必自行留意他校選課截止日期。 ★他校至本校：相關規範依校際選課辦法規定辦理。校際選課操作手冊：教務處選課專區。
印製個人課表	9 月 21 日前	★確認選課資料無誤後，請自行列印或存檔備份並確實依課表上課。

## 參、選課流程說明及注意事項：



次學期初選 (5月23日 9:00起~5月29日 23:59止) (一上課程於「第二次加退選」開放選課)

- (一) 選課人數達下限人數始開班。
- (二) 本階段**選上與否非以上網順序決定**，是採亂數篩選決定，篩選定義：科目選課人數超過預定人數將進行篩選。所有必修、選修課程以原開課系級之同學具優先選課權，再以高年級優先選入。請同學不用在第一天搶課；並請於篩選結束後上網查詢，**未選上之課程請於第一次加退選另選未額滿之科目**。
- (三) 系上專業必修課程已由系統自動選入，共同必修-課程開課科目參照(四)項說明需自行加選，及系上專業選修課程需加選。
- (四) **通識選課：**

大學部學生於畢業前應修完所規定**通識課程**如下表說明：

通識課程					
二技		四技			
文化歷史與藝術類	跨選二類合計4學分	109~111 學年度入學生適用		112~113 學年度入學生適用	
社會與公民素養類		文化歷史與藝術類	2	文化歷史與藝術類	2
自然環境與科技類		社會與公民素養類	2	社會與公民素養類	2
生命與健康素養類		自然環境與科技類	2	自然環境與科技類	2
元培書苑		生命健康素養類	2	元培書苑	2
	元培書苑	2			
專業倫理 (系指定課程)	2學分	專業倫理	2	專業倫理	2
		職場文書	2	職場文書	2
		多元創新與創業	2	多元創新與創業	2
合計6學分		合計16學分		合計14學分	

**博雅通識課程選課操作說明：**按「線上加選」後，選擇「通識」選項類別進入。  
(註：生命健康素養類請於開學當天至 TronClass (創課)行動學習平台進行選課)，相關問題請洽通識中心。

**【專業倫理各系指定科目】【多元】【職場文書】(四技生限二年級以上修習)**

系(所)別	指定科目
醫放系、醫管系醫療產業管理組、醫管系健康管理組、高齡福祉學位學程、醫技系、視光系、護理系、醫工系、寵物保健系	醫事倫理
環衛系、食科系、餐管系、生技製藥系、觀光系	科技倫理
資管系、企管系、應外系、健管系健康保健組、健管系運動休閒組	企業倫理

職能通識：專業倫理、職場文書、多元創新與創業

- (五) **微學程申請：**選修跨領域課程，修畢課程將頒發「微學程證書」。  
網路申請路徑：校務系統→申請→**教務申請作業**→**學程申請作業**。  
微學程課程簡介：請參閱教務處->微學程專區。  
微學程課程搜尋區：可查詢全校課程及微學程開課。



## 肆、其他：

- ★ 學生畢業前應修習之必修、選修學分數及科目，請至教務處網頁/**畢業學分結構表**查詢，依入學年度查詢『入學生開課科目表』。<https://edu.ypu.edu.tw/p/412-1011-12.php?Lang=zh-tw>
- ★ 其他選課相關辦法，請至教務處課務組-法規章程網頁查詢。<https://rules.ypu.edu.tw/km/1865>
- ★ 抵免相關注意事項：抵免學分之申請，應依註冊組規定期間辦理，且以一次為原則，逾期不予受理。請見教務處-註冊組-法規章程網頁查詢「學生抵免學分辦法」。
- ★ 開學日起即正式上課，同學應儘早規劃課程並於確定加選後，即應到課。

教務處 敬啟



**元培醫事科技大學**  
YUANPEI UNIVERSITY OF MEDICAL TECHNOLOGY

# 跨域微學程

## 選課時間

申請修讀微學程之學生，依本校每學期選課開放時間(含加退選)內完成選課。

## 網路申請路徑

校務系統 → 申請 → 教務申請作業 → 學程申請作業

## 學程課程說明

- ◆ 同學先進校務系統申請修讀微學程資格後，再進行選課動作。
- ◆ 修畢課程將頒發「微學程證書」。
- ◆ 歡迎有興趣選修跨領域課程之同學踴躍選修，簡介：請參閱教務處 → 微學程專區。



學程介紹請掃我

### 學分學程

福祉科技學分學程  
銀髮族健康休閒管理學分學程  
健康產業科技化服務學分學程

微學程名稱	微學程名稱	微學程名稱
動物影像診斷與醫療照護微學程	化妝品應用微學程	智慧健康微學程
公共衛生微學程	職業安全衛生管理微學程	企業資訊微學程
樂齡健康促進微學程	健康產業管理微學程	數位創新微學程
數位病理圖像技術微學程	寵物保健食品加工微學程	智慧商貿微學程
生醫檢測產業微學程	健康餐飲智慧行銷微學程	健康管理微學程
護理創新微學程	國際健康旅遊微學程	調理保健微學程
智慧診斷醫療設備微學程	智慧醫療應用微學程	健身指導與行銷微學程
輔具設計微學程	智慧創新健康促進微學程	國際文化商務微學程
寵物營養與食品衛生微學程	智慧科技輔助照護微學程	生活美學茶藝微學程
寵物事業管理微學程	醫學影像AI智慧診斷技術及實務微學程	文化創意陶藝微學程



聯絡窗口：教務處課務組03-6102222





# 元培醫事科技大學113學年度第1學期教務處行事曆

1121027版

週次	月份	星期						重 要 行 事	
		日	一	二	三	四	五		六
暑6	八月					1	2	3	7/1-8/11-113學年度第一學期教學優質獎勵及教材教具補助申請。 7/29-8/5-教學助理申請。
暑7		4	5	6	7	8	9	10	6日-證照獎勵審查委員會。
暑8		11	12	13	14	15	16	17	
暑9		18	19	20	21	22	23	24	19-22日-暑二梯重(補)修最後2節課期末考。 20日-校課程委員會會議。
暑10		25	26	27	28	29	30	31	8/26-9/20-學分抵免申請。 8/29-9/2日-延修生網路選課。 29日-暑二梯重(補)修學期成績輸入截止。
1	九月	1	2	3	4	5	6	7	3日-教學創新暨輔導知能研習會。 4-8日-新生選課(初選)、延修生註冊繳費。
		8	9	10	11	12	13	14	<b>9日-開學(正式上課)。</b> 9-16日-線上審核加選申請(含跨部跨學制選課、人數額滿、低階修高階課程)。 9-20日-第二次加退選、微學程申請、校際選課(僅限校外生) 輔系雙主修申請。 9/9-10/9-公務人員學習認證申請。 9/10-10/11-學生證照獎勵申請。
		15	16	17	18	19	20	21	17日-中秋節全校放假1日。
		22	23	24	25	26	27	28	23-29日-期初補救教學申請。 24日-教務會議。
2	29	30							
3	十月			1	2	3	4	5	1-31日-成績優異學生提前一學期畢業申請。 1日-學生實習委員會。
4		6	7	8	9	10	11	12	10日-雙十節(國慶日)全校放假1日。 11-18日-進修部加退選後補繳費(11-15日超商繳費)。
5		13	14	15	16	17	18	19	14-27日-期中教學評量。
6		20	21	22	23	24	25	26	25日-排課協調會。
7		27	28	29	30	31			<b>10/28-11/3日-期中考週。</b> 10/28-11/10-補救教學申請。
8						1	2		
9	十一月	3	4	5	6	7	8	9	4-18日-轉系申請。 <b>8日-60週年校慶暨國際放射線日。</b>
10		10	11	12	13	14	15	16	10日-期中考成績輸入截止。 14日-期中成績開放網路查詢。
11		17	18	19	20	21	22	23	18-25日-學生期中減修申請。
12		24	25	26	27	28	29	30	
13	十二月	1	2	3	4	5	6	7	
14		8	9	10	11	12	13	14	12-18日-次學期課程初選、微學程申請。
15		15	16	17	18	19	20	21	
16		22	23	24	25	26	27	28	12/23-1/5日-期末教學評量。 12/27-1/2日-次學期課程第一次加退選。
17	29	30	31						
17	一 一 四 年 一 月			1	2	3	4	1日-開國紀念日(元旦)全校放假1日。 3日-本學期休退學申請截止日。	
18		5	6	7	8	9	10	11	<b>6-12日-期末考週。</b>
		12	13	14	15	16	17	18	13日-寒假開始。 13-24日-教學助理申請。
		19	20	21	22	23	24	25	19日-學期成績輸入截止。 23日-學期成績開放網路查詢。
		26	27	28	29	30	31	1/28-1/31春節期間。	